

# 福祉サービス第三者評価 利用者調査(家族アンケート)結果

《事業所名： 南葛西おひさま保育園 》

## ■調査対象と方法

調査対象	保育園を利用している全世帯を対象に調査を実施しました。兄弟姉妹の居る世帯は1世帯として扱い、一番年齢の低いお子さんを対象として、回答してもらいました。	
調査方法	実施期間	平成 29年10月16日 ~ 平成 29年10月30日
	アンケート調査は無記名方式、配付は施設を通じて利用者へ手渡し、回収は保護者から直接評価機関へ郵送する方法によりました。調査結果は選択回答だけでなく、記述式の回答についても匿名性に配慮してまとめ、報告いたします。	
	在園児数	117 人
	利用者総数	98 人
	共通評価項目による調査対象者数	98 人
	共通評価項目による調査の有効回答者数	34 人
	利用者総数に対する回答者割合(%)	34.7%

## ■調査結果報告の構成

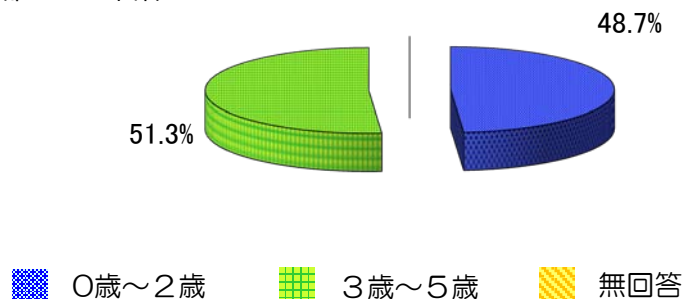
保育園を利用しているお子さんの年齢の内訳表	保育園を利用しているお子さんの年齢の内訳表です。複数のお子さんがいらっしゃる場合は、該当する全部に回答をいただいていますので、合計数と有効回答者数は必ずしも一致しません。
質問別及び総合的な感想について回答比率の比較グラフ	質問別及び総合的な感想についての回答比率棒グラフです。
質問別及び総合的な感想について回答者数の内訳表	質問別及び総合的な感想についての回答者数の内訳表です。
東京都認可保育所28年度平均との比較チャート	平成28年度に東京都認可保育所で実施した利用者調査の結果の平均との比較チャート図です。
利用者アンケート調査・自由意見(質問別/[2][3][4])	質問別及び総合的な自由意見です。(各質問及び総合満足度への回答内訳も示しています)
質問別総合満足度比率の比較グラフ	「各質問について回答した方が総合満足度でどのように回答したか」「総合満足度の各回答者が質問に対してどのように回答したか」を示すグラフです。各質問項目が総合満足にどのように影響しているかを示しています。
質問別回答結果の過去対比グラフ	質問別の過去の結果の比較グラフです。(過去に弊社で第三者評価または利用者調査を実施している場合のみ)
質問別回答結果の過去対比チャート図	質問別の「はい」の回答率を過去の結果と比較したチャート図です。(過去に弊社で第三者評価または利用者調査を実施している場合のみ)
年齢層別の回答比率チャート図	年齢層別に各質問の「はい」「満足」以上の回答率を比較したチャート図です。

## ■保育園を利用しているお子さんの年齢の内訳表

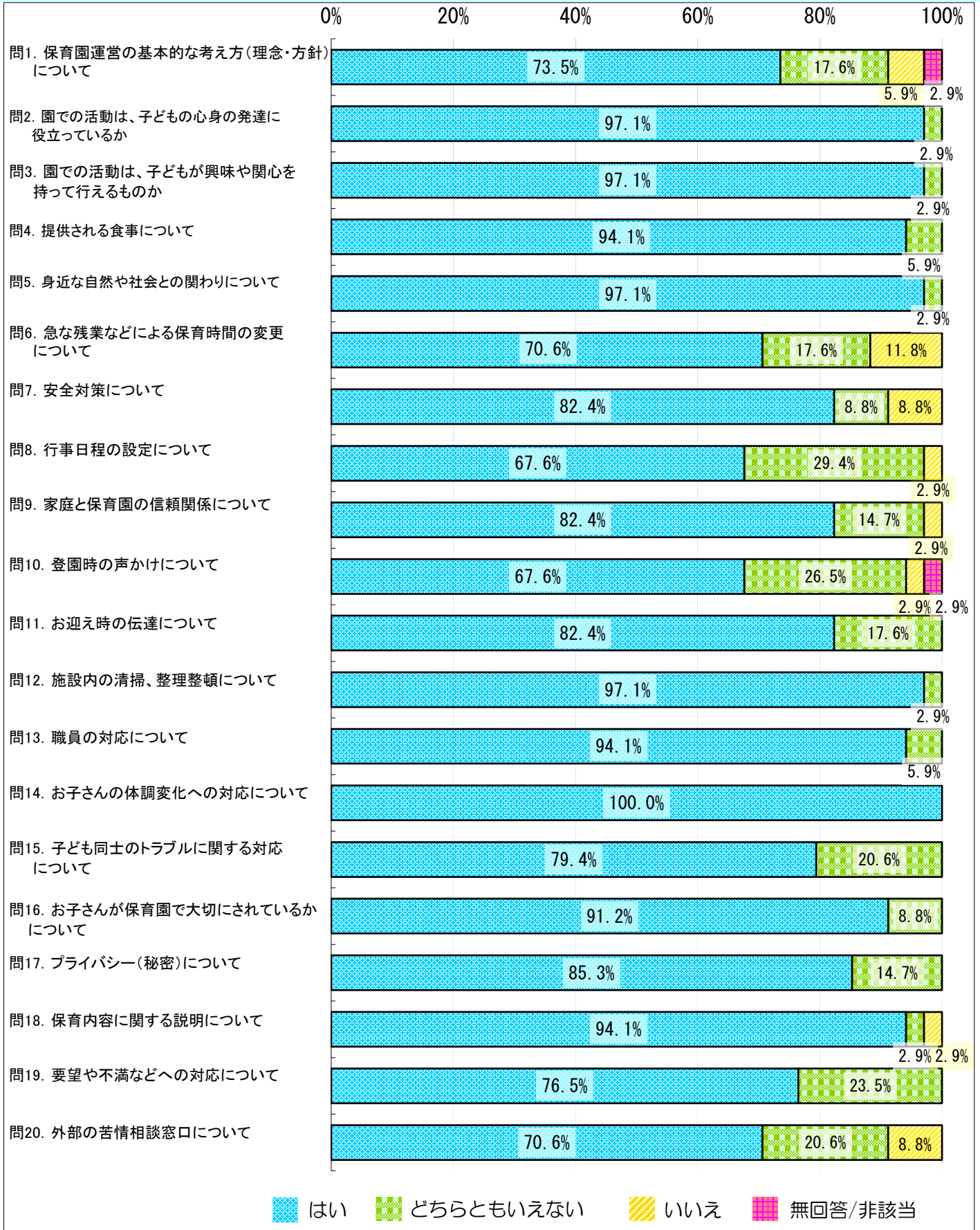
※複数のお子さんがいらっしゃる場合は、該当する全部について回答

0歳～2歳	19	48.7%
3歳～5歳	20	51.3%
無回答	0	0.0%
合計	39	100.0%

(単位:人)



■ 質問別回答比率の比較表



■ 総合的な感想

